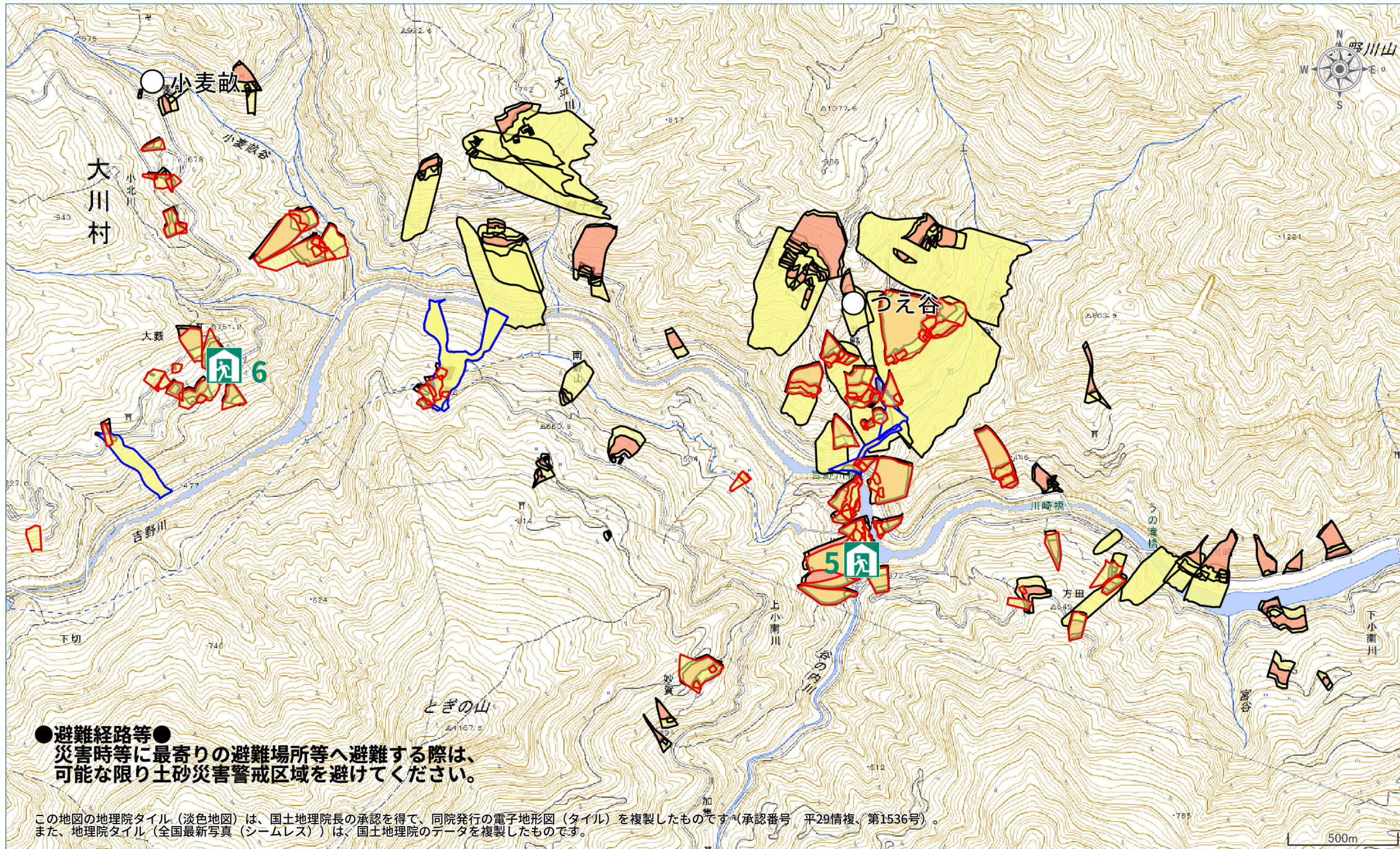


大川村 土砂災害ハザードマップ 詳細図（３）



凡例

土砂災害警戒区域（指定済）	 避難場所	 自宅
土石流	 避難所	 要配慮者利用施設
 警戒区域  特別警戒区域	 市役所	 避難時の危険箇所
急傾斜地	 町村役場	 土石流注意
 警戒区域  特別警戒区域	 警察	 崖崩れ・地滑り注意
地すべり	 消防	 洪水・内水氾濫注意
 警戒区域  特別警戒区域	 病院	 高潮・津波注意
土砂災害警戒区域（指定前）	 防災備蓄倉庫	 避難経路
 警戒区域  特別警戒区域		
 雨量観測局		

避難場所一覧表

[illegible]

お問合せ先

ハザードマップの作成者

大川村 総務課

電話番号

0887-84-2211

防災情報の確認

テレビやラジオなどの公共放送に加え、インターネット等で防災に関する情報提供を行っています。

●こうち防災情報（県内の気象注意報・警報、雨量・水位観測情報等）

<http://kouhou.bousai.pref.kochi.jp/>

高知 防災

 検索

●高知県の土砂災害危険度情報


<http://d-keikai.pref.kochi.lg.jp/>

高知 土砂災害警戒情報

 検索


避難に関する情報

市町村からの避難に関する情報や呼びかけに注意し、必要に応じて速やかに避難しましょう。

避難準備・高齢者等避難開始	避難勧告	避難指示(緊急)
<ul style="list-style-type: none"> ・いつでも避難できるよう準備をしましょう。 ・身の危険を感じる人は、避難を開始しましょう。 ・避難に時間を要する人(高齢の方、障害のある方、乳幼児等)は避難を開始しましょう。 	<ul style="list-style-type: none"> ・避難場所へ避難をしましょう。 ・地下空間にいる人は、速やかに安全な場所へ避難をしましょう。 	<ul style="list-style-type: none"> ・まだ避難をしていない場合は、直ちにその場所から避難しましょう。 ・外出することによって命に危険が及ぶような状況では、自宅内のより安全な場所へ避難をしましょう。

気象情報の確認

雨が降り始めたら、気象情報をチェックし、早めの避難に備えましょう。

<p>雨が強くなると…</p> <p>大雨注意報</p> <p>災害が起こるおそれがあります。</p> 	<p>大雨が降り続くと…</p> <p>大雨警報 (土砂災害)</p> <p>重大な災害が起こるおそれがあります。</p>	<p>さらに激しい大雨が続くと…</p> <p>土砂災害 警戒情報</p> <p>土砂災害の発生危険度が高まっています。</p>	<p>数十年に一度の大雨になると…</p> <p>大雨特別警報 (土砂災害)</p> <p>県内各地で土砂災害が頻発するおそれが高まっています。</p>
--	--	---	---